



Comune di Gonnoscodina
regione sardegna

visti



PIANO PARTICOLAREGGIATO DEL CENTRO MATRICE

(CENTRO DI ANTICA E PRIMA FORMAZIONE)

(zona "A" in adeguamento al P.P.R. - zone "B" interne al centro matrice)

ABACO DELLE TIPOLOGIE EDILIZIE

ELABORATO	SCALA	ALLEGATO
14		

emissione data _____	adozione data _____ Delib. C.C. N. _____	revisione/riapprovazione data _____ Delib. C.C. N. _____	approvazione definitiva data _____ Delib. C.C. N. _____
-------------------------	--	--	---

AREA TECNICA - SERVIZIO URBANISTICA - UFFICIO DEL PIANO
Responsabile: Geom. Baldovino Incani Progetto: Sud Ovest Engineering S.r.l. - Cagliari



Progettisti Responsabili: Dott. Ing. ANDREA LOSTIA

Dott. Ing. MASSIMO ABIS

SUD OVEST ENGINEERING S.R.L.
Ingegneria Vale Marconi n. 87, 09131 CAGLIARI
Architettura Codice fiscale e partita IVA: 03454150925
Urbanistica Tel.: 070.8571341
Ambiente Fax.: 070.8571341
Territorio sudovestengineering@gmail.com
Green energy soesrl@legalmail.it
Consulting engineering www.sudovestengineering.it
Servizi integrati di outsourcing
Engineering and contracting

Unità Operativa: Dott. Ing. Andrea Lostia
Dott. Ing. Massimo Abis
Dott. Geol. Tiziana Carrus
Ing. iunior Giuseppe Sulis
Dott. Arch. Stefania Mascia

Direttore Tecnico (art. 254 D.P.R. 207/2010)
Dott. Ing. Andrea Lostia

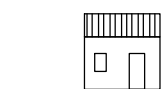
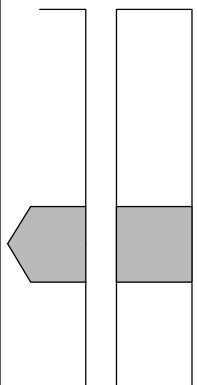
SUD OVEST ENGINEERING S.r.l. >>> cagliari - sardegna - italy >>>

ABACO TIPOLOGICO

Abaco delle tipologie edilizie presenti nel Centro Matrice

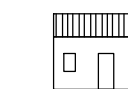
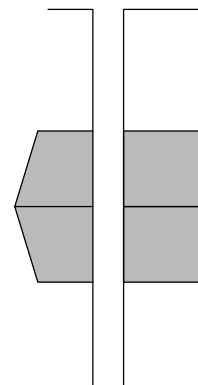
Impianti planimetrici di base a una o due cellule

Aa Impianti planimetrici di base a due cellule



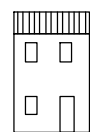
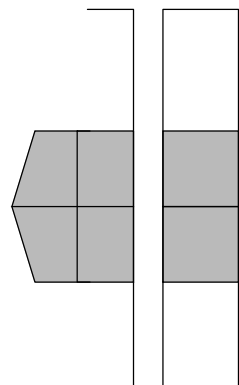
SCHEMA BASE

Aa-1 Bicellula in profondità su un livello



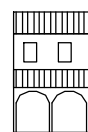
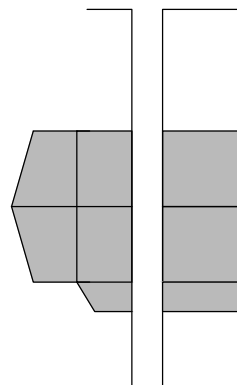
SVILUPPO IN PROFONDITA'

Aa-2 Bicellula in profondità su due livelli



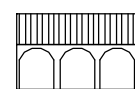
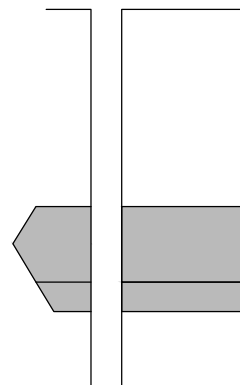
SVILUPPO IN ALTEZZA E PROFONDITA'

Aa-3 Bicellula in profondità su due livelli, con loggiato



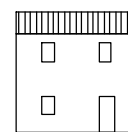
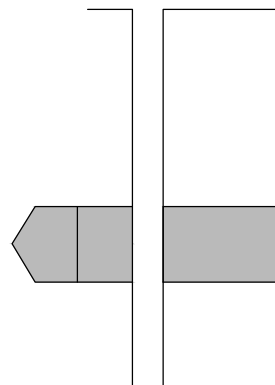
SVILUPPO IN LARGHEZZA

Aa-4 Bicellula in larghezza su un livello, con loggiato



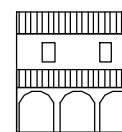
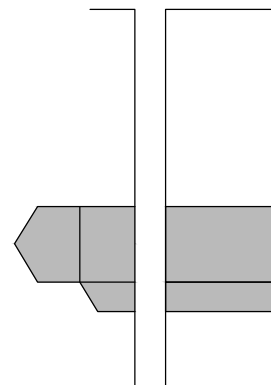
SVILUPPO IN LARGHEZZA

Aa-5 Bicellula in larghezza su due livelli

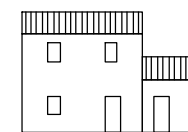
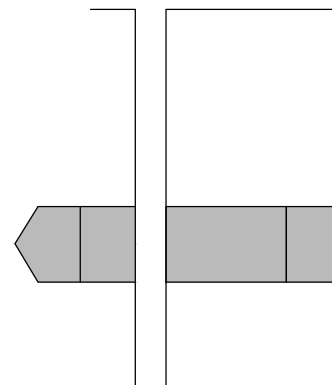


SVILUPPO IN ALTEZZA E LARGHEZZA

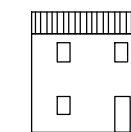
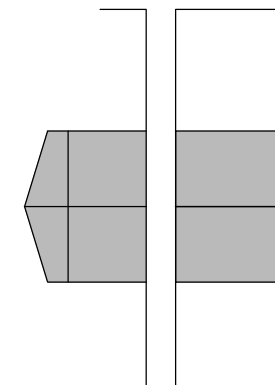
Aa-6 Bicellula in larghezza su due livelli, con loggiato



Aa-7 Bicellula in larghezza su due livelli, con aggiunta laterale

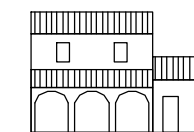
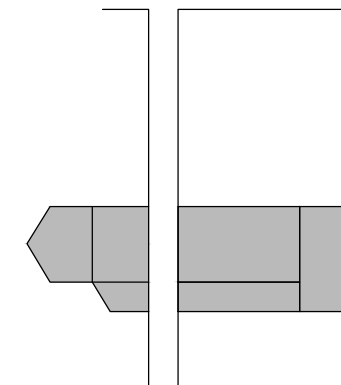


Aa-8 Bicellula in larghezza e in profondità su due livelli



SVILUPPO IN PROFONDITA', ALTEZZA E LARGHEZZA

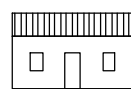
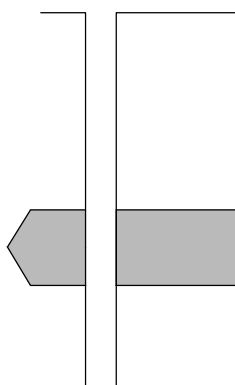
Aa-9 Bicellula in larghezza su due livelli, con loggiato e aggiunte laterali



Abaco dei tipi edilizi a corte doppia e antistante

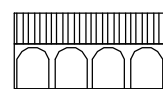
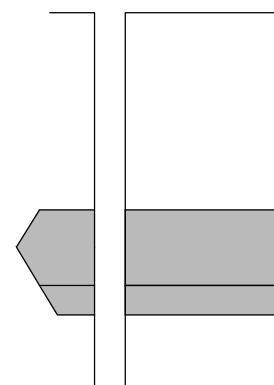
Impianti planimetrici di base a tre o più cellule

Ab Impianti planimetrici di base a tre o più cellule



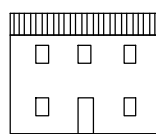
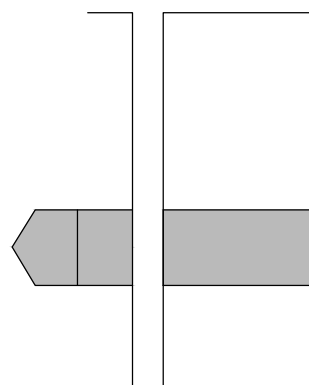
SCHEMA BASE

Ab-1 Tre o più cellule in larghezza su un livello, con loggiato



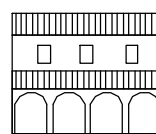
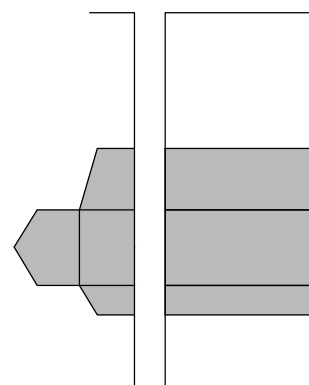
SVILUPPO IN LARGHEZZA

Ab-2 Tre cellule in larghezza su due livelli



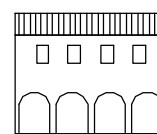
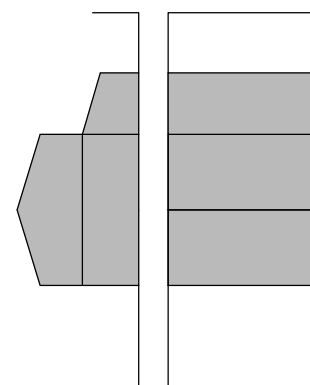
SVILUPPO IN ALTEZZA

Ab-3 Tre cellule in larghezza su due livelli, con aggiunta sul retro e loggiato

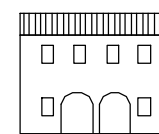
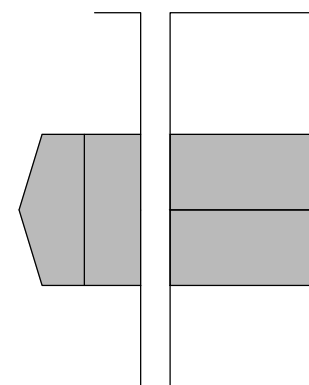


SVILUPPO IN LARGHEZZA, IN PROFONDITÀ E IN ALTEZZA

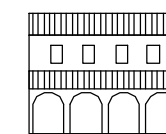
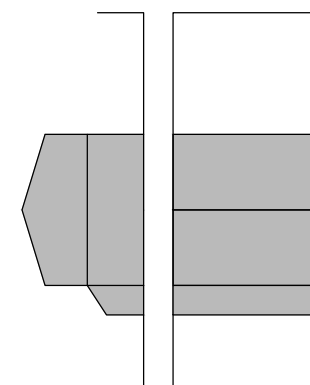
Ab-4 Tre o più cellule in larghezza su due livelli, con aggiunta sul loggiato e sul retro



Ab-5 Tre o più cellule in larghezza su due livelli, con loggiato inglobato



Ab-6 Tre o più cellule in larghezza e in profondità su due livelli, con loggiato giustapposto

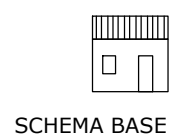
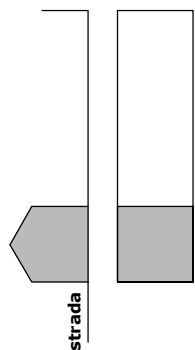


ABACO TIPOLOGICO

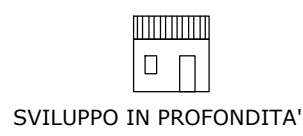
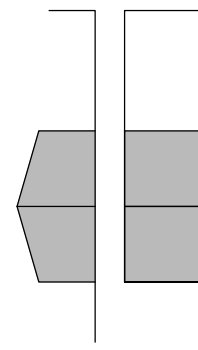
Abaco delle tipologie edilizie presenti nel Centro Matrice

Impianti planimetrici di base a due cellule

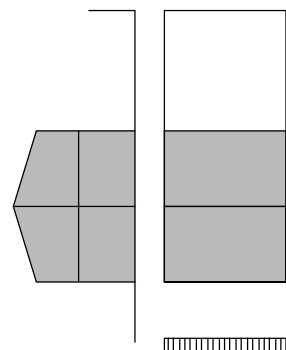
Ba impianti planimetrici di base a due cellule



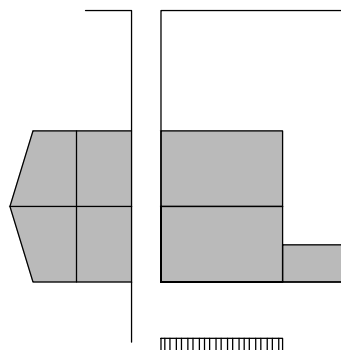
Ba-1 Bicellula in profondità su un livello



Ba-5 Bicellula in larghezza e in profondità su due livelli

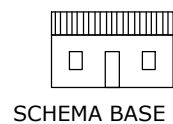
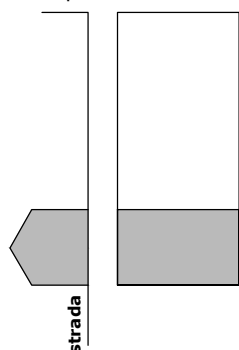


Ba-6 Bicellula in larghezza e in profondità su due livelli, con passo carraio laterale

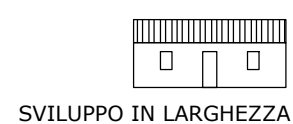
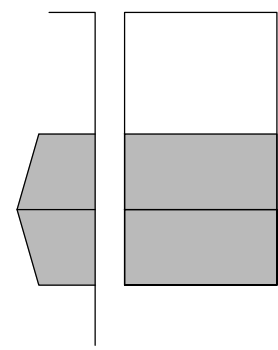


Impianti planimetrici di base a tre o più cellule

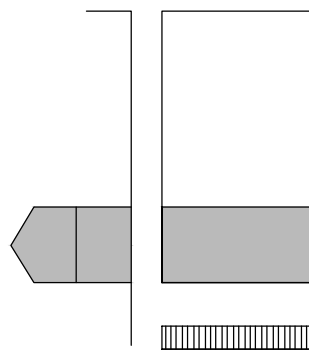
Bb impianti planimetrici di base a tre o più cellule



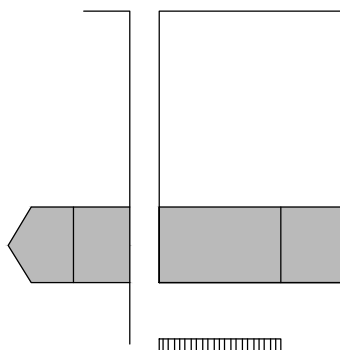
Bb-1 Tre cellule in larghezza e in profondità su un livello, con "sala"



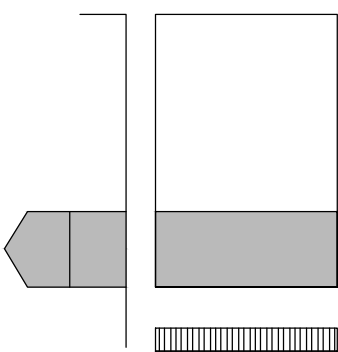
Bb-2 Tre cellule in larghezza su due livelli



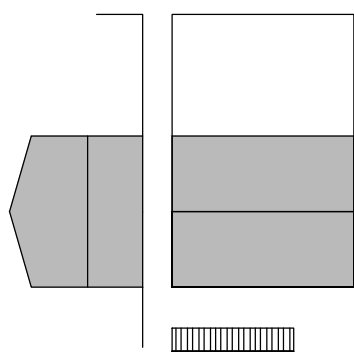
Bb-3 Tre cellule in larghezza su due livelli, con passo carraio laterale



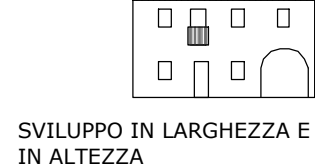
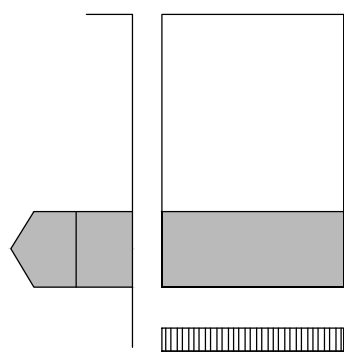
Bb-4 Tre cellule in larghezza su due livelli, con passo carraio inglobato



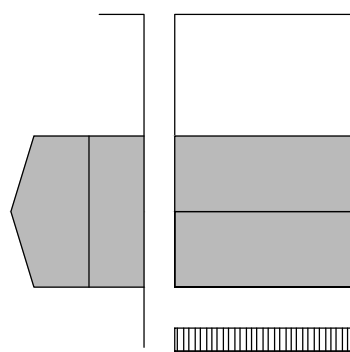
Bb-5 Tre cellule in larghezza su due livelli, con passo carraio laterale



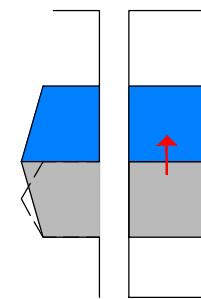
Bb-7 Palazzetto con tre cellule in larghezza su due livelli, con passo carraio inglobato



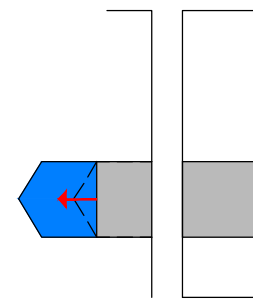
Bb-9 Palazzetto con tre cellule in larghezza e in profondità su due livelli, con passo carraio inglobato



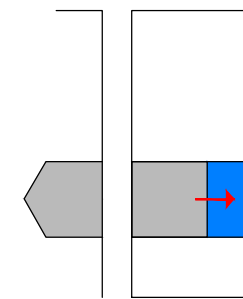
Sviluppo delle abitazioni di base a una o due cellule



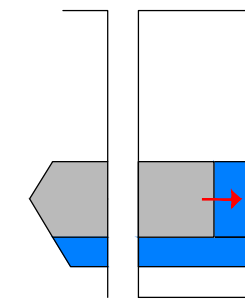
SVILUPPO IN PROFONDITÀ



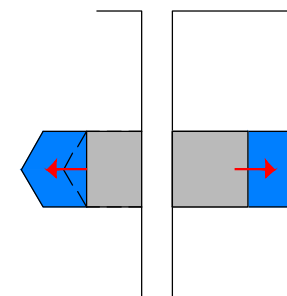
SVILUPPO IN ALTEZZA



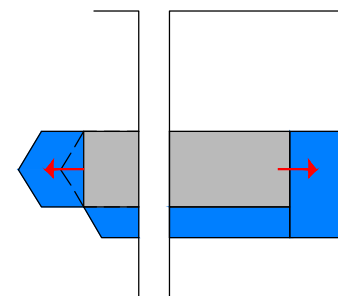
SVILUPPO IN LARGHEZZA



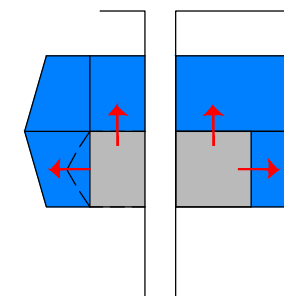
SVILUPPO IN LARGHEZZA E LOGGIATO



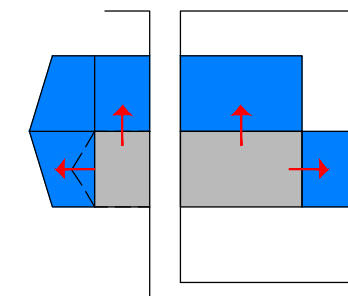
SVILUPPO IN LARGHEZZA E IN ALTEZZA



SVILUPPO IN ALTEZZA, LARGHEZZA E PROFONDITÀ

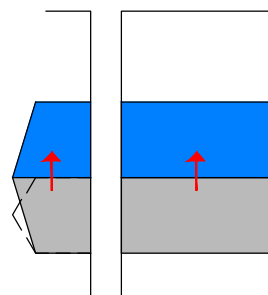


SVILUPPO IN LARGHEZZA E PROFONDITÀ

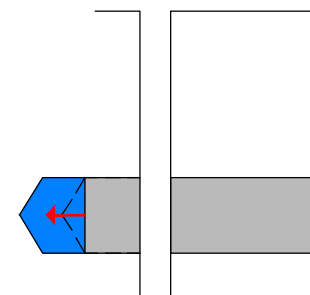


SVILUPPO IN ALTEZZA, LARGHEZZA E PROFONDITÀ

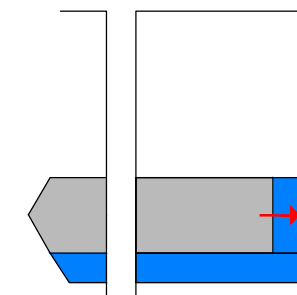
Sviluppo delle abitazioni a tre o più cellule



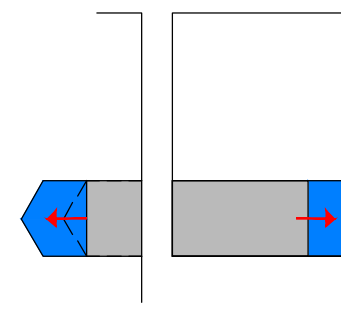
SVILUPPO IN PROFONDITÀ



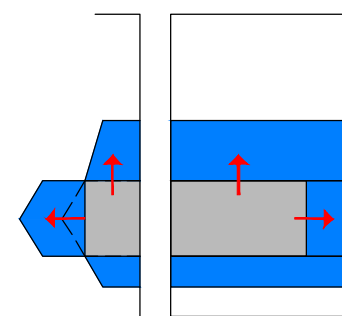
SVILUPPO IN ALTEZZA



SVILUPPO IN LARGHEZZA E LOGGIATO



SVILUPPO IN LARGHEZZA E IN ALTEZZA



SVILUPPO IN LARGHEZZA, IN PROFONDITÀ E IN ALTEZZA